



ПРОИЗВОДСТВО
СТРОИТЕЛЬНОЙ И САДОВОЙ ТЕХНИКИ
ПРОМЫШЛЕННОГО И БЫТОВОГО НАЗНАЧЕНИЯ

КАТАЛОГ ПРОДУКЦИИ

По вопросам продаж и поддержки обращайтесь:

Архангельск (8182)63-90-72	Калининград (4012)72-03-81	Нижний Новгород (831)429-08-12	Смоленск (4812)29-41-54
Астана +7(7172)727-132	Калуга (4842)92-23-67	Новокузнецк (3843)20-46-81	Сочи (862)225-72-31
Белгород (4722)40-23-64	Кемерово (3842)65-04-62	Новосибирск (383)227-86-73	Ставрополь (8652)20-65-13
Брянск (4832)59-03-52	Киров (8332)68-02-04	Орел (4862)44-53-42	Тверь (4822)63-31-35
Владивосток (423)249-28-31	Краснодар (861)203-40-90	Оренбург (3532)37-68-04	Томск (3822)98-41-53
Волгоград (844)278-03-48	Красноярск (391)204-63-61	Пенза (8412)22-31-16	Тула (4872)74-02-29
Вологда (8172)26-41-59	Курск (4712)77-13-04	Пермь (342)205-81-47	Тюмень (3452)66-21-18
Воронеж (473)204-51-73	Липецк (4742)52-20-81	Ростов-на-Дону (863)308-18-15	Ульяновск (8422)24-23-59
Екатеринбург (343)384-55-89	Магнитогорск (3519)55-03-13	Рязань (4912)46-61-64	Уфа (347)229-48-12
Иваново (4932)77-34-06	Москва (495)268-04-70	Самара (846)206-03-16	Челябинск (351)202-03-61
Ижевск (3412)26-03-58	Мурманск (8152)59-64-93	Санкт-Петербург (812)309-46-40	Череповец (8202)49-02-64
Казань (843)206-01-48	Набережные Челны (8552)20-53-41	Саратов (845)249-38-78	Ярославль (4852)69-52-93

сайт: redverg.nt-rt.ru || эл. почта: rgv@nt-rt.ru



СНЕГОУБОРОЧНИКИ REDVERG

Как выбрать снегоуборочник?

- Для того чтобы сделать грамотный выбор при покупке, необходимо понимать, какая модель снегоуборочной машины подходит для вас лучше всего. Прежде всего следует обращать внимание при выборе снегоуборочной техники на следующее. Надо высчитать предполагаемый объем работы снегоуборочника: он будет расчищать большую территорию или въезд в гараж и две-три дорожки, работать на «пересеченной» кустами и клумбами местности или на голой равнине.
- Далее - понять, насколько часто потребуется использовать снегоуборочную технику: ежедневно, раз в неделю (на выходные) или пару раз в сезон. Исходя из этого, выбирайте мощность, производительность, объем топливного бака машины, самоходную или самоходную, колесную или гусеничную модель. Решите, в какое время суток будет производиться уборка снега, отсюда - нужен фонарь или нет. Кроме того, определитесь, кто будет управлять снегоуборочником, - физически крепкий или уже немолодой мужчина, а может быть, женщина. В зависимости от этого остановитесь на ручном или электрическом запуске. Наконец, в соответствии с возможностями бюджета выберите тип трансмиссии и степень «механизации» системы управления.
- И тогда вы приобретете именно ту машину, которая превратит уборку снега не только в полезное, но и в приятное дело.
- При выборе снегоуборочной машины обратите внимание и на особенности конструкции агрегата, которые определяют, насколько удобно и практично будет его использование для вас в дальнейшем.

- В первую очередь внимательно рассмотрите двигатель. Зимний двигатель отличается легкостью запуска при температуре до минус 50 градусов Цельсия, подогревом карбюратора, а также возможностью эксплуатации на синтетическом масле.
- Важное значение при выборе снегоуборочной машины имеет конструкция шнеков. Хорошая снегоуборочная машина должна иметь шнеки с ярко выраженным рисунком, не гладкие.
- Если шнеки не имеют рисунка, лучше откажитесь от покупки, потому что в этом случае могут возникнуть проблемы с измельчением снега и передачей его на ротор выброса. Гладкие шнеки плохо справляются с поставленной задачей: уменьшается дальность выброса и скорость уборки снега.
- Не менее важным элементом конструкции продающейся снегоуборочной машины является редуктор, который передает крутящий момент на шнеки и крыльчатку выброса. Редуктор испытывает большие нагрузки и должен иметь колоссальный запас прочности. Если вы видите перед собой несколько моделей снегоуборочников, на которых при разной ширине захвата установлены одинаковые редукторы, вам лучше отказаться от покупки.
- При выборе снегоуборочной машины также обратите особое внимание на желоб выброса снега. На мощных снегоуборочниках должен стоять металлический, а не пластмассовый желоб, потому что при отрицательных температурах и больших нагрузках пластмассовые желобы быстро ломаются.
- Толщина металла, из которого изготовлены ковш и рама снегоуборочной машины, также имеет существенное значение. Как правило, в продающихся дешевых снегоуборочных машинах используется тонкий металл, что при эксплуатации приводит к деформации рамы и вращающихся деталей, а это в свою очередь вызывает сбои в работе агрегата. Кроме того, после такой деформации снегоуборочная машина практически не подлежит восстановлению.
- **Сделайте правильный выбор при покупке снегоуборочной машины, и ваши затраты окупятся высоким качеством и долговечностью!**

Производство снегоборочников

Завод по производству снегоборочников находится в Китае в пригороде Юнганга, в одном из крупных промышленных и административных центров, недалеко от Пекина, равное удаление от Юга и севера, близость нескольких портов хорошо развитые автомагистрали.



Производство снегоуборочников.

Фабрика состоит из нескольких больших цехов, занимая 100 000 кв.м. На фабрике работают 680 сотрудников, в том числе 36 профессиональных технических инженеров. Сборка конвейерная, десять сборочных линий. Фабрика выпускает все детали кроме двигателей, болтов, гаек, колёс, ремней, фар, гусениц. Сами отливают пластиковые детали, штампуют корпусные детали из металла, проводят сварочные и покрасочные работы.



Проверка и тестирование снегоуборочников

Тестируют всю продукцию. Есть участок тестирования снегоуборочников с нагрузкой шнеков водой. Есть участок тестирования качества запчастей. Жесткий контроль качества ведётся на всех этапах производства. По окончании сборки тестируется отдельно каждое изделие на специально оборудованной проверочной линии.



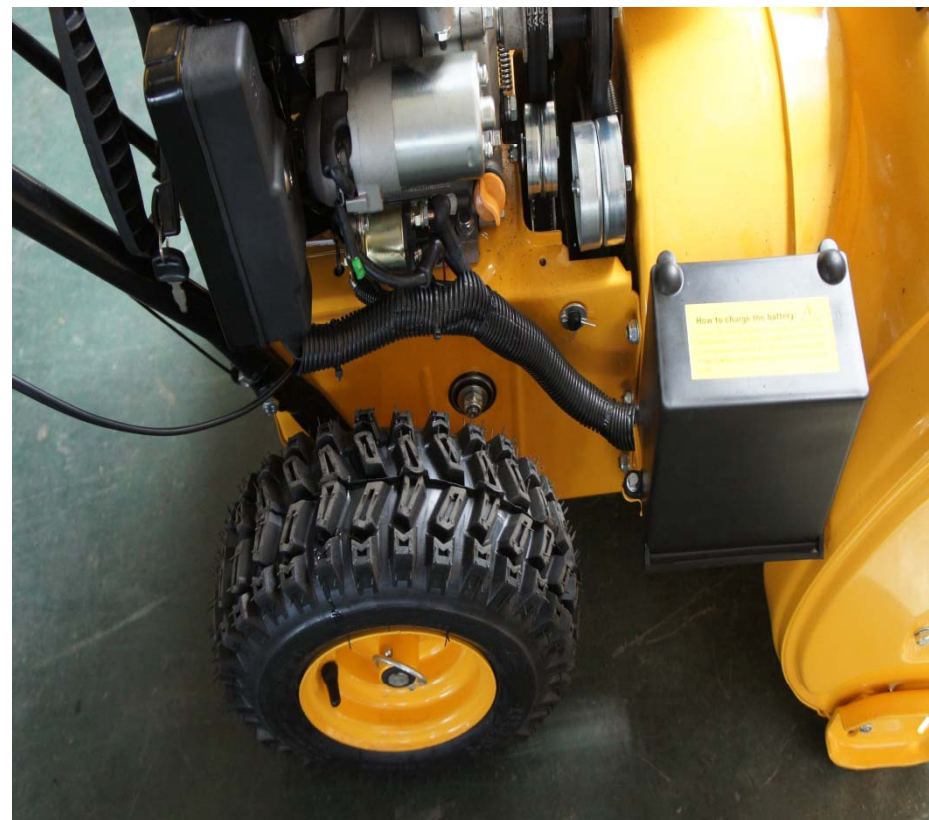
Особенности конструкции узлов снегоуборочников

Все узлы снегоуборочников сделаны с применением высококачественных материалов, способных выдержать большие нагрузки. Все комплектующие проходят тестирование на участке для тестирования качества запчастей. На снегоуборочниках применяется надёжный двигатель LONGIN.



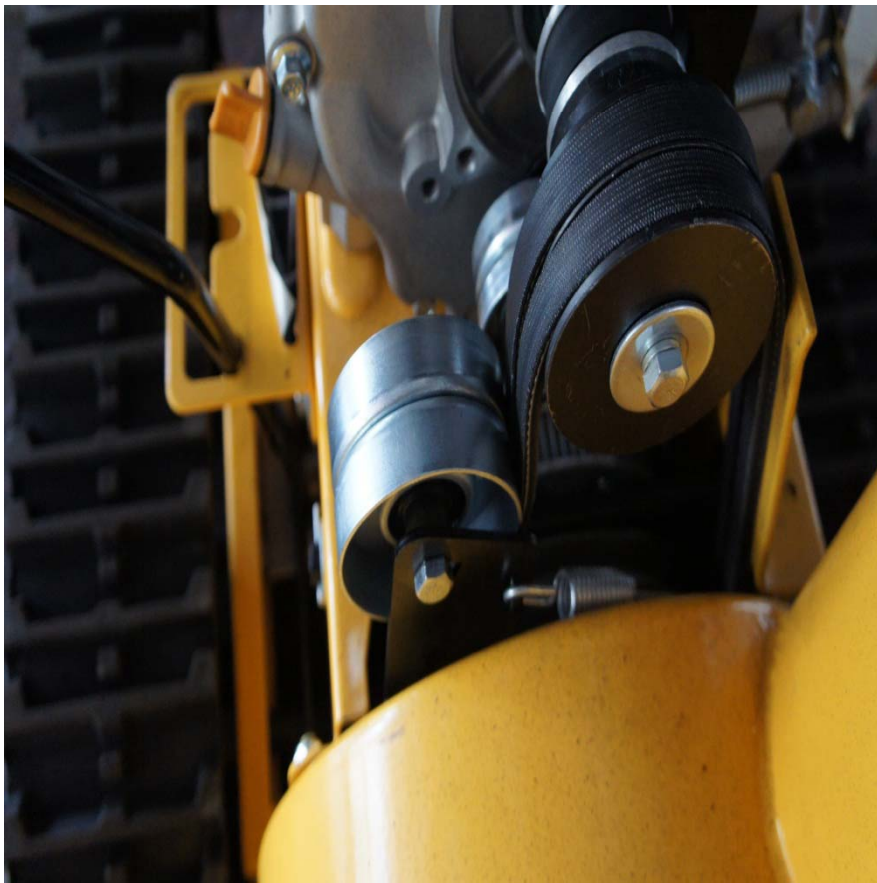
Особенности конструкции узлов снегоуборочников.

Снегоуборочники имеют разные системы запуска: ручной, от аккумулятора, электрический(220В) запуск.



Особенности конструкции узлов снегоуборочника.

Для передачи вращения от двигателя на трансмиссию и привод шнека используются высококачественные ремни, цепи, шкивы.



Особенности конструкции узлов снегоуборочников.

Для лучшего маневрирования и сцепления с поверхностью предусмотрены большие 16 дюймовые колёса с большой высотой рисунка протектора и на модели с гусеничным приводом гусеницы. Блокировка колёс осуществляется путём перестановки фиксирующего шплинта на оси колеса в разные положения. Блокировка гусениц осуществляется дифференциалом с помощью дополнительных рычагов на рукоятке управления.



Особенности конструкции узлов снегоуборочника.

Агрессивный шнек снегозаборника и мощный редуктор способны справиться с большими сугробами и даже с обледенелым снегом.



Ассортимент снегоуборочников REDVERG



Снегоуборочники

RD551Q, RD551QE, RD651Q, RD651QE



Технические характеристики

Характеристики	RD 551Q	RD 551QE	RD 651Q	RD 651QE
Тип двигателя	4х -тактный, 1 цилиндровый с воздушным охлаждением, LONGIN G 160F	4х -тактный, 1 цилиндровый с воздушным охлаждением, LONGIN G 160FD	4х -тактный, 1 цилиндровый с воздушным охлаждением, LONGIN G 200F	4х -тактный, 1 цилиндровый с воздушным охлаждением, LONGIN G 200FD
Мощность двигателя, кВт/л.с	4,1/5,5	4,1/5,5	4,8/6,5	4,8/6,5
Рабочая ширина снегозаборника, см	56	56	56	56
Высота снегозаборника, см	51	51	51	51
Число скоростей, вперед/назад	5 вперед/ 2 назад	5 вперед/ 2 назад	5 вперед/ 2 назад	5 вперед/ 2 назад
Объем масла в картере двигателя, л	0,6	0,6	0,6	0,6
Объем топливного бака, л	3,6	3,6	3,6	3,6
Способ запуска	Ручной	Ручной/от аккумулятора	Ручной	Ручной/от аккумулятора
Максимальная дальность выброса снега, м	15	15	15	15
Полный вес, кг	70	70	73	73
Привод	Колёсный	Колёсный	Колёсный	Колёсный
Уровень шума, Дб	100	100	100	100

Снегоуборочники RD8062E, RD1170E, RD1370E.



Технические характеристики

Характеристики	RD 8062E	RD 1170E	RD 1370E
Тип двигателя	4х -тактный, 1 цилиндровый с воздушным охлаждением, LONGIN G 240FD	4х -тактный, 1 цилиндровый с воздушным охлаждением, LONGIN G 340FD	4х -тактный, 1 цилиндровый с воздушным охлаждением, LONGIN G 340FD
Мощность двигателя, кВт/л.с	6/8	8,25/11	9,75/13
Рабочая ширина снегозаборника, см	61	70	70
Высота снегозаборника, см	55	55	55
Число скоростей, вперёд/назад	6 вперёд/ 2 назад	6 вперёд/2 назад	6 вперёд/2 назад
Объём масла в картере двигателя, л	1,1	1,1	1,1
Объём топливного бака, л	6,5	6,5	6,5
Способ запуска	Ручной/Электрический 220В	Ручной/Электрический 220В	Ручной/Электрический 220В
Максимальная дальность выброса снега, м	10-15	10-15	10-15
Привод	Колёсный	Колёсный	Колёсный
Уровень шума, Дб	100	100	100

Технические характеристики

Характеристики	RD 8062E	RD 1170E	RD 1370E
Размер колёс(длина-ширина),см,дюйм	35,5x 12,5, 15 дюймов	35,5x 12,5, 15 дюймов	35,5x 12,5, 15 дюймов
Высота протектора, мм	8	8	8
Тип снегоуборочника	самоходный	самоходный	самоходный
Диаметр шнека, см	30	30	30
Шнек	Металлический, зубчатый	Металлический, зубчатый	Металлический, зубчатый
Управление шнеком	Дистанционное	Дистанционное	Дистанционное
Диапазон поворота жёлоба	180 градусов	180 градусов	180 градусов

Снегоуборочник RD1101QE



Технические характеристики

Характеристики	RD 1101QE
Тип двигателя	4х -тактный, 1 цилиндровый с воздушным охлаждением, LONGIN G 340FD
Мощность двигателя, кВт/л.с	8,25/11
Рабочая ширина снегозаборника, см	70
Высота снегозаборника, см	55
Число скоростей, вперед/назад	6 вперед/ 2 назад
Объем масла в картере двигателя, л	1.1
Объем топливного бака, л	6,5
Способ запуска	Ручной/электрический 220В
Максимальная дальность выброса снега, м	10-15
Уровень шума, Дб	100
Привод	Гусеничный

Технические характеристики

Характеристики	RD 1101QE
Размер гусениц(длина x ширина), см	597x118
Высота протектора гусениц, мм	8
Тип снегоуборочника	Самоходный
Диаметр шнека	30
Шнек	Металлический, зубчатый
Управление шнеком	Дистанционное
Диапазон поворота жёлоба	180 градусов

ВИБРОПЛИТЫ REDVERG

Общая информация

- Виброплита- установка для утрамбовки земли. Она предназначена для того , чтобы сделать поверхность гладкой посредством вибрационной пластины, приводимой в движение двигателем, защищённым корпусом. Данные установки больше всего подходят для трамбовки битумных и сыпучих материалов, например, сыпучего грунта, гравия, песка и их смеси. Правильная влажность грунта важна для трамбовки. Вода как смазочный материал облегчает скольжение частиц грунта относительно друг друга. Недостаточная влажность приводит к плохой утрамбовки, тогда как излишнее содержание воды уменьшает способность грунта удерживать груз.

Виброплита XYFT-100G REDVERG



Виброплита XYFT-80G REDVERG



Области применения.

- Виброплиты используются для проведения земляных и дорожно-строительных работ при уплотнении различных сыпучих строительных материалов, грунтов. Применяются:
- - Трамбовка канав
- - Обслуживание дорог
- - Выстилка кирпичом
- - Земляные работы
- - Ландшафтные работы
- - Выполнение дорожного покрытия.

Данные установки с трудом передвигаются по очень водянистому грунту(особенно по глинистому), поэтому они не подходят для работ с таким грунтом.

Технические характеристики

Модель	XYFT-80G	XYFT-100G
Частота, виб/мин	5600	7000
Центробежная сила, кН	13,5	19,8
Глубина уплотнения, см	30	30
Скорость хода, см/сек	48	48
Производительность, м.кв/час	770	770
Размер плиты, мм	600x420	610x460
Модель двигателя	XU 168FB	XU 168FB
Тип двигателя	Одноцилиндровый 4х-тактный с воздушным охлаждением и верхним расположением клапанов	Одноцилиндровый 4х-тактный с воздушным охлаждением и верхним расположением клапанов

Объём двигателя, см.куб	196	196
Максимальная мощность, л.с	6,5	6,5
Число оборотов, об/мин	3600	3600
Топливо	Бензин АИ 92	Бензин АИ 92
Объём топливного бака, л	3,6	3,6
Время непрерывной работы	3 часа	3 часа
Масло	SAE 10W30(CC)	SAE 10W30(CC)
Ёмкость масляного бака, л	0,6	0,6
Система зажигания	Транзисторная	Транзисторная
Система запуска	Ручной стартер	Ручной стартер
Габаритные размеры, мм	850x445x680	680x480x730
Вес нетто/брутто, кг	85/89	97/102

ПРОИЗВОДСТВО СТРОИТЕЛЬНОЙ И САДОВОЙ ТЕХНИКИ ПРОМЫШЛЕННОГО И БЫТОВОГО НАЗНАЧЕНИЯ



По вопросам продаж и поддержки обращайтесь:

Архангельск (8182)63-90-72	Калининград (4012)72-03-81	Нижний Новгород (831)429-08-12	Смоленск (4812)29-41-54
Астана +7(7172)727-132	Калуга (4842)92-23-67	Новокузнецк (3843)20-46-81	Сочи (862)225-72-31
Белгород (4722)40-23-64	Кемерово (3842)65-04-62	Новосибирск (383)227-86-73	Ставрополь (8652)20-65-13
Брянск (4832)59-03-52	Киров (8332)68-02-04	Орел (4862)44-53-42	Тверь (4822)63-31-35
Владивосток (423)249-28-31	Краснодар (861)203-40-90	Оренбург (3532)37-68-04	Томск (3822)98-41-53
Волгоград (844)278-03-48	Красноярск (391)204-63-61	Пенза (8412)22-31-16	Тула (4872)74-02-29
Вологда (8172)26-41-59	Курск (4712)77-13-04	Пермь (342)205-81-47	Тюмень (3452)66-21-18
Воронеж (473)204-51-73	Липецк (4742)52-20-81	Ростов-на-Дону (863)308-18-15	Ульяновск (8422)24-23-59
Екатеринбург (343)384-55-89	Магнитогорск (3519)55-03-13	Рязань (4912)46-61-64	Уфа (347)229-48-12
Иваново (4932)77-34-06	Москва (495)268-04-70	Самара (846)206-03-16	Челябинск (351)202-03-61
Ижевск (3412)26-03-58	Мурманск (8152)59-64-93	Санкт-Петербург (812)309-46-40	Череповец (8202)49-02-64
Казань (843)206-01-48	Набережные Челны (8552)20-53-41	Саратов (845)249-38-78	Ярославль (4852)69-52-93

сайт: redverg.nt-rt.ru || эл. почта: rgv@nt-rt.ru